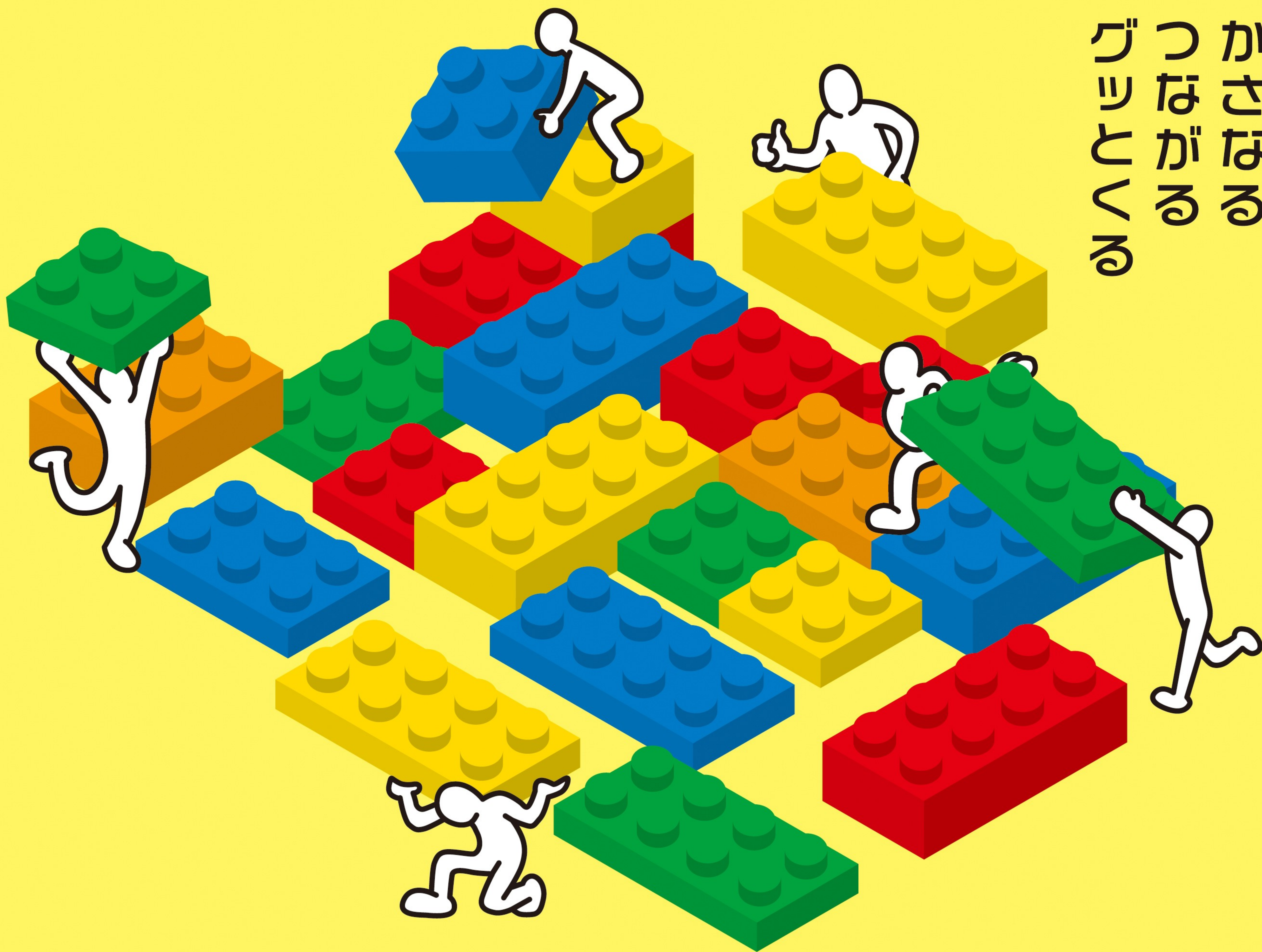


か
さ
な
る
つ
な
が
る
グ
ミ
と
い
ふ



ITSUKAICHI WIND ORCHESTRA

Spring Concert 2026

五日市吹奏楽団スプリングコンサート

4/25 Sat
土 17:00 START
(16:00 OPEN)

佐伯区民文化センターホール (親子室完備)

駐車場が混雑いたしますので公共交通機関をご利用ください

後援／広島市・広島市教育委員会・広島県吹奏楽連盟

Program

「オズの魔法使い」メドレー
オペラ座の怪人
Amazing Grace
スーパーマリオブラザーズ
ワルツィング・キャット 他

入場
整理券
必要です
入場無料



往復ハガキに必要項目をご記入の上ご応募ください

詳しくは裏面またはホームページをご覧ください

応募締切日／2026年3月23日(月) 当日消印有効

お問い合わせ

五日市吹奏楽団 宣伝担当 玉谷(たまや) メール▶spcon_staff@5sui.com
TEL.070-4488-8398 ホームページ▶<http://www.5sui.com>



@5sui_kun



GOSUI
ITSUKAICHI WIND ORCHESTRA

五日市吹奏楽団スプリングコンサートは、子どもから大人まで誰もが気軽に楽しめるコンサートとして毎春開催しておりますが会場内が大変混雑するため、お客さまの安全面を第一に考えて入場整理券を発行しております。みなさまのご理解とご協力をよろしくお願いいたします。

入場整理券【ご応募方法】

スプリングコンサート2026の入場整理券をご希望の方は、下記の要領により **往復ハガキ** でご応募ください。
なお、**入場整理券がないと入場することができません** のでご注意ください。

応募締切日 2026年3月23日(月) 当日消印有効

<div>往信 表</div> <div>郵便往復はがき</div> <div>731-5124</div> <div>広島市佐伯区皆賀2丁目4-27</div> <div>スプリングコンサート2026</div> <div>入場整理券係 伊東 宛</div> <div>往信</div>	<div>返信 裏</div> <div>この面は 何も記入しないで ください。</div>	<div>返信 表</div> <div>郵便往復はがき</div> <div>郵便番号もご記入ください</div> <div>あなたの 住所</div> <div>あなたの お名前</div> <div>を ご記入ください。</div>	<div>往信 裏</div> <div>あなたの</div> <div>①お名前</div> <div>②郵便番号</div> <div>③ご住所</div> <div>④同行者のお名前 ※1名様に限ります。</div>
--	--	---	---

《応募者多数の場合は抽選とさせていただきます。抽選結果の返信ハガキは4月上旬発送予定です。》

ご応募にあたってのご注意

- 往復ハガキに必要事項をご記入の上、ご応募ください。(↑上図参照)
- 往復ハガキ1枚で2名様分までご応募いただけます。3名様以上を希望される場合は、往復ハガキを追加してご応募ください。
※2名様希望の場合は、往信裏(上図④)に同行者のお名前(1名様に限ります)を必ずご記入ください。
- 小さなお子様についても座席が必要な場合は、「入場整理券」が必要となります。
※「親子室」のみで観覧される場合、お子様の「入場整理券」は必要ありませんが同行される大人の「入場整理券」は必要となります。混雑の際は、他のお客様とお譲り合いの上、ご利用ください。
- ご応募はお一人様 往復ハガキ1枚としてください。
- 同一の住所で多数ご応募された場合、枚数を制限させていただくことがあります。
- 記載事項が不十分な場合は無効となりますのでご注意ください。
- 会場は全席自由です。「入場整理券」をお持ちでも座席の確保をしかねますので、お早めにお越しください。(立見の場合もあります)
- 「入場整理券」をお持ちでない方は、入場できませんのでご注意ください。
※「入場整理券」をお忘れの場合でも入場できませんので、必ずご持参ください。

ご応募に関するお問い合わせ

宣伝担当 玉谷(たまや) メール ▶ spcon_staff@5sui.com
TEL.070-4488-8398 ホームページ ▶ <http://www.5sui.com>

会場案内図

●広島バスセンター2番のりばより【広電バス】
◇「薬師が丘団地・四季が丘団地・東観音台団地・阿品台北・彩が丘団地・藤の木団地(市役所・バイパス経由)」行き
「佐伯区民文化センター前」下車 徒歩1分

●五日市駅(JR・広電)北口より【広電バス】
◇「山田団地・美鈴が丘高校(中地経由)」行き
「五日市落合」下車 徒歩3分

◇「彩が丘団地・藤の木団地・薬師が丘団地・市立大学(石内旧道・免許センター・修道大学経由)」行き
「五日市中央二丁目」「五日市五丁目」下車 徒歩15分
「岡の下橋」下車 徒歩10分

●タクシー……五日市駅(JR・広電)北口から約5分

※お預りした個人情報は、五日市吹奏楽団スプリングコンサートに関する連絡以外の目的には使用いたしません。